

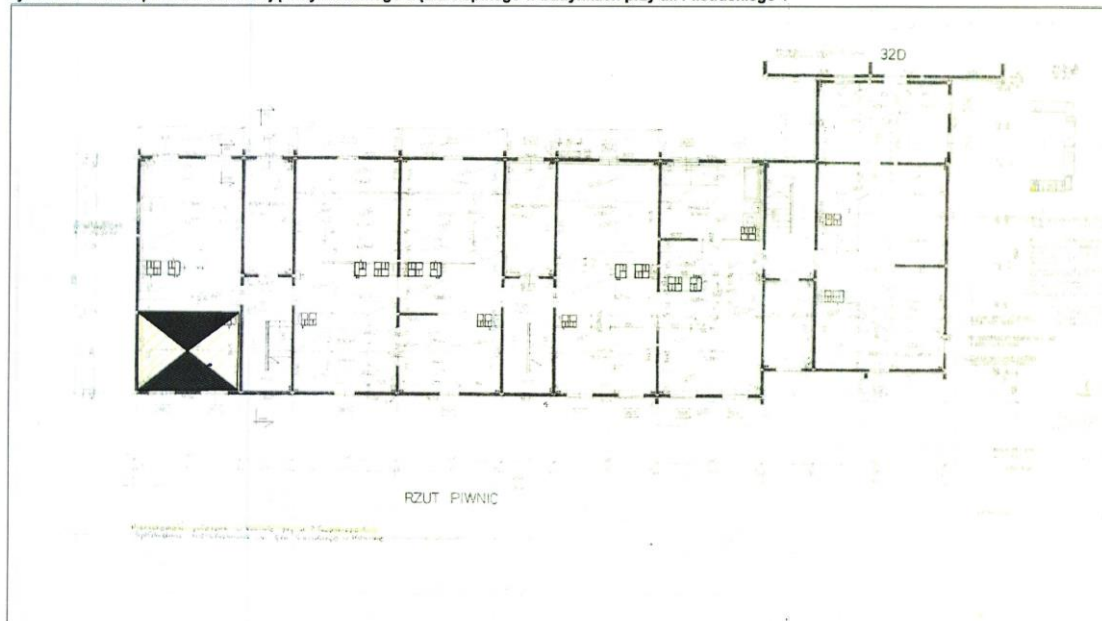
**Zalecenia oraz wykaz prac budowlano-instalacyjnych koniecznych do wykonania przez właściciela pomieszczenia węzła ciepłowniczego i instalacji wewnętrznych w budynkach zarządzanych przez SM im. gen. Sikorskiego przy ul. Piłsudskiego 1 i 5 w Koninie**

W celu umożliwienia MPEC Konin sp. z o.o. dostawy, montażu, uruchomienia i optymalnej eksploatacji projektowanego 2-funkcyjnego węzła ciepłego (c.o./c.w.u.) właściciel pomieszczenia i instalacji wewnętrznych zobowiązany jest wykonać następujące prace instalacyjno-budowlane :

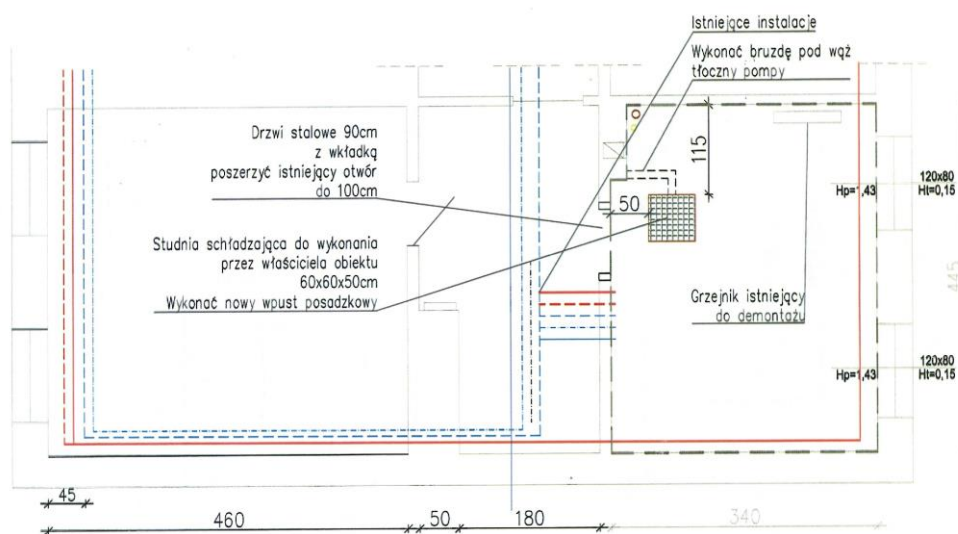
- ściany wewnętrzne uzupełnić cegłą do standardu ściany pełnej działowej i otynkować tak aby stanowiły ściany pełne, a nie ażurowe (budynek Piłsudskiego 5);
- zamuruwać zbędne otwory w ścianach (po otworze drzwiowym itp.);
- ściany wewnętrzne, stanowiące wydzielenie przyszłego pomieszczenia węzła ciepłego, należy doprowadzić do klasy odporności ogniowej przeciwpożarowej wymaganej dla pomieszczeń technicznych;
- należy zblić istniejące tynki na ścianach i na suficie przyszłego pomieszczenia węzła, skuć istniejącą posadzkę, a następnie wykonać nowe tynki, pomalować i wylać posadzkę ze spadkiem w kierunku studni schładzającej;
- nawierzchnia posadzki powinna być wykonana jako zmywalna (np. płytki gresowa, żywica epoksydowa).
- ściany pomieszczenia węzła (do wysokości min. 10cm) należy wyłożyć okładziną zmywalną (analogicznie jak na powierzchni posadzki);
- należy wykonać studzienkę schładzającą o wymiarach 60x60x50cm (pompa odwadniająca dostarczona zostanie przez MPEC Sp. z o.o. w trakcie zabudowy węzła ciepłego). Studnię schładzającą wyposażać w kratę WEMA;
- w posadzce wykonać bruzdy dla przewodu tłoczego pompy odwadniającej (32mm);
- w pomieszczeniu wykonać nowe drzwi stalowe, techniczne, otwierane pod naciskiem na zewnątrz, w klasie pożarowej równej 50% odporności pożarowej ścian pomieszczenia węzła, z przynajmniej jednym zamkiem;
- przejścia przewodów i instalacji przez ściany pomieszczenia węzła wykonać w tulejach ochronnych stalowych i uszczelnić zaprawą cementowo-wapienną. Przestrzeń pomiędzy tulejami a przewodami uszczelnić/wypełnić pianką poliuretanową ogniochronną. Wszystkie przejścia przez przegrody budowlane wykonać w klasie odporności pożarowej danej przegrody;
- wszystkie okna zewnętrzne w pomieszczeniu przyszłego węzła należy zabezpieczyć od zewnątrz siatką stalową o oczkach nie większych niż 1cm<sup>2</sup>;
- w pomieszczeniu należy wykonać skuteczną instalację wentylacyjną nawiewną i wywiewną;
- jeśli przez pomieszczenie przeznaczone na węzeł ciepłowniczy przebiegają rurociągi instalacji gazowej należy istniejącą armaturę odcinającą gazową przenieść poza projektowane pomieszczenie; rurociągi gazu mogą pozostać w pomieszczeniu;
- do pomieszczenia węzła należy doprowadzić przyłączy zimnej wody na potrzeby przygotowania ciepłej wody użytkowej (średnica przewodu wynikająca z obliczeniowego zapotrzebowania na wodę, min. DN40);
- należy dokonać przełożenia wodomierza i zaworu odcinającego na istniejącym przyłączy wodociągowym tak, by nie kolidowały z projektowaną instalacją węzła;
- w pomieszczeniu należy zlikwidować zbędne instalacje wewnętrzne (grzejnik wraz z podłączeniem, zbędną armaturę instalacji wewnętrznych);
- do pomieszczenia węzła ciepłego należy doprowadzić instalację c.o. oraz c.w.u. tak, aby nie kolidowała z projektowanym węzłem ciepłowniczym;
- ze względu na stan techniczny rurociągów istniejącej instalacji ciepłej wody użytkowej i cyrkulacji - zaleca się dokonanie wymiany – po wcześniejszym opracowaniu dokumentacji projektowej

- ze względu na stan techniczny rurociągów istniejącej instalacji centralnego ogrzewania zaleca się dokonanie jej wymiany wraz z regulacją podpionową – po wcześniejszym opracowaniu dokumentacji projektowej
- do pomieszczenia węzła doprowadzić wewnętrzną linię zasilającą (WLZ) wraz z układem pomiarowym;
- w pomieszczeniu węzła ciepłowniczego wykonać oświetlenie zgodnie z wymogami norm w tym zakresie

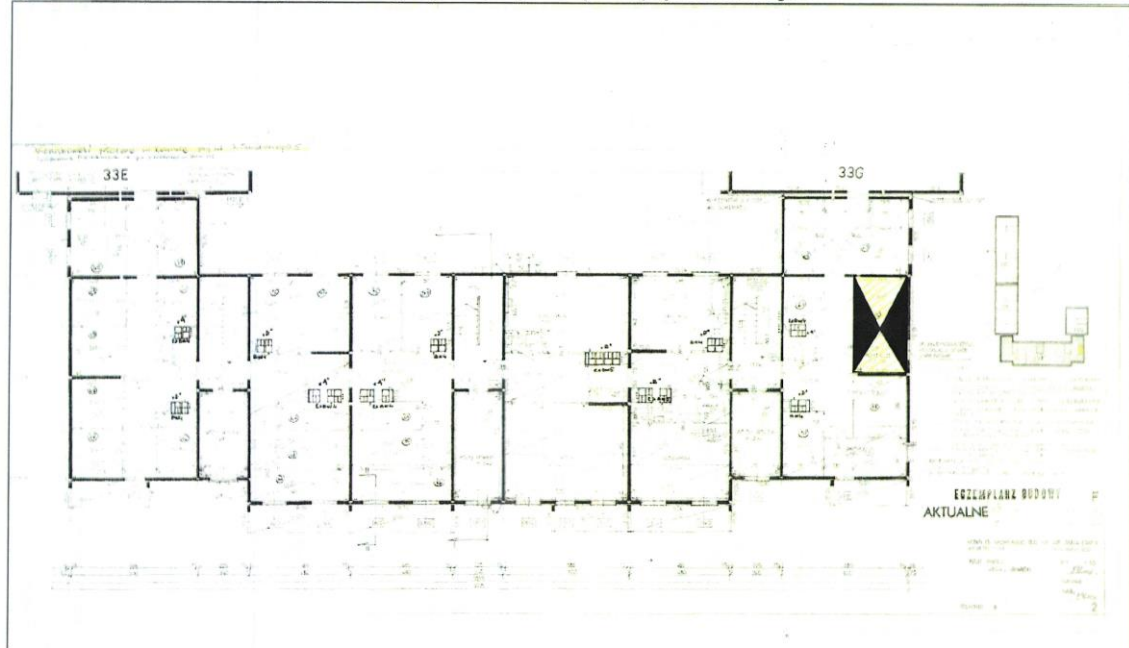
Rysunek 2-4. Rzut piwnic z lokalizacją indywidualnego węża ciepłego w budynkach przy ul. Piłsudskiego 1



Piłsudskiego 1



Rysunek 2-6. Rzut piwnic z lokalizacją indywidualnego węzła ciepłego w budynkach przy ul. Piłsudskiego 5



Piłsudskiego 5

